

## ПРОГРАММА

Логистика и управление предприятием

## УРОВЕНЬ

Бакалавриат

Выпускники программы будут обладать знаниями и навыками, необходимыми для обеспечения поставок товаров и услуг от производителя до конечного потребителя. Программа нацелена на подготовку студентов к работе в области стратегического менеджмента и реализации традиционных бизнес-функций внутри одной компании, а также между всеми участниками цепи поставок



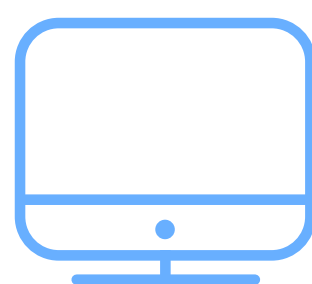
## СОДЕРЖАНИЕ

[МОДУЛИ](#)

[КУРСЫ НА АНГЛИЙСКОМ](#)

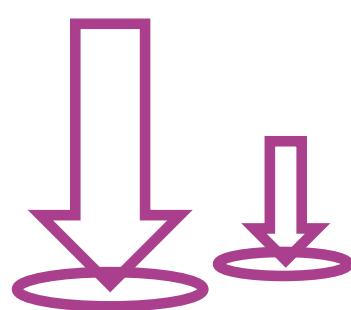
### ПРАКТИКА

- [Мурманский морской торговый порт](#)
- [Министерство транспорта и дорожного хозяйства Мурманской области](#)
- АО «[Электротранспорт города Мурманска](#)»
- АО «[Мурманскавтотранс](#)»



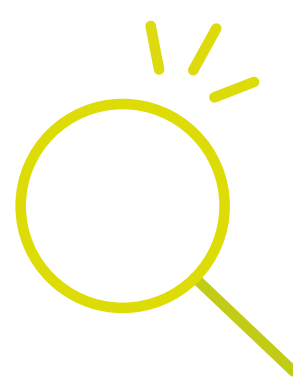
### МЕЖДУНАРОДНЫЙ ОБМЕН

Логистика и экономика арктических территорий – пожалуй самая обсуждаемая тема на международной арене в северных странах. Именно поэтому, все студенты, успешно окончившие первый курс, могут поучаствовать в различных программах мобильности и поехать за границу (в т.ч. к нашим вузам партнерам из Норвегии, Финляндии и других стран) изучать экономику в течение одного или нескольких семестров, а также поучаствовать в различных международных проектах»



### НАУКА

Научная работа – это неотъемлемая часть учебы в МАГУ. Различные исследовательские мероприятия встраиваются в систему проектно- и практико-ориентированной подготовки, и направлены на формирование интереса к бизнес пространству северных территорий и профессионального самоопределения.



МАГУ ежегодно проводит различные мероприятия для развития студенческих исследований:

- «Неделя науки»
- Всероссийский конкурс студенческих научных работ **по арктической тематике**
- Международная научная конференция «**Арктика: история и современность**»
- Международные конференции по развитию береговых и приграничных территорий и др.



### КАРЬЕРА

Выпускники программы могут связать свою карьеру с:

- Индустрией сервиса;
- Планированием, организацией и контролем движения и размещения сырья;
- Проектным менеджментом;
- Управлением финансовыми потоками и продукцией
- Маркетингом и т.д.

И работать в:

- Финансовых структурах и консалтинге;
- Промышленных предприятиях;
- Стартапах и инновационных предприятиях;
- Транспортно-логистических компаниях;
- Складских комплексах
- Государственных органах и т.д.

РУКОВОДИТЕЛЬ ПРОГРАММЫ – Светлана Беспалова

- Кандидат экономических наук
- Заведующий кафедрой, доцент

ИНСТИТУТ креативных индустрий и предпринимательства  
КАФЕДРА экономики, управления и предпринимательского права



[kafeu@masu.edu.ru](mailto:kafeu@masu.edu.ru)

#### ОБУЧЕНИЕ

4 года

#### ЯЗЫК

Русский

#### ЭКЗАМЕНЫ

- Русский язык
- Математика
- Обществознание или ИКТ

#### СТОИМОСТЬ

Очно: 2000-2400 €/год  
+  
12 бюджетных мест

## ИНТЕРЕСНО



До поступления в университет часто слышала, что студенческие годы незабываемые и поняла на личном опыте, что это действительно так. Я обучалась на кафедре экономики, управления и предпринимательства права с 2016 по 2020 год. Помимо хороших друзей и знакомств обрела море знаний и опыта. На протяжении всего времени обучения преподаватели подбадривали и стимулировали добиваться новых вершин, а стены университета всячески помогали в этом. За время обучения часты открытые уроки, встречи с профессионалами своего дела и семинары, ежегодно была возможность участвовать в вузовских, региональных, всероссийский и даже международных научно-практических конференциях и форумах, что безусловно является огромным опытом. Благодарна университету, преподавателям и одногруппникам за один из самых лучших этапов в жизни

Анна Анциферова  
(выпуск 2020)